

Schachbund NRW

Leistungssport

**Stützpunktübergreifender
Vergleichstest 2002
für den D1/D2 – Kader**



Name:

Stützpunkt:

Trainer:

Datum:

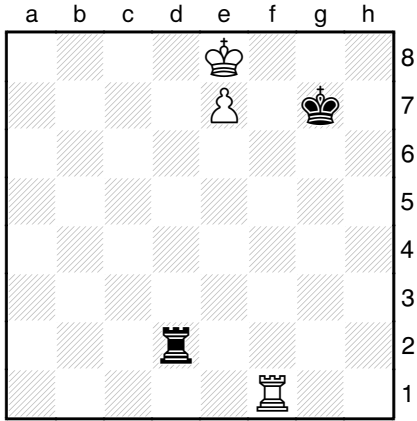
Hinweise zur Durchführung:

- Notiere Deine Lösungen neben dem Diagramm, wenn der Platz nicht ausreicht, nimm ein leeres Blatt hinzu.
- Gib bei Deiner Lösung alle erforderlichen Varianten an!
- Schreibe leserlich!
- Du darfst zur Analyse die Stellung auf dem Schachbrett aufbauen und die Figuren bewegen.
- Du hast für den Test 120 Minuten Zeit.
- Wenn Du schneller bist, bekommst Du Zusatzpunkte: 2 Punkte für jede vollen fünf Minuten, die Du früher fertig bist.

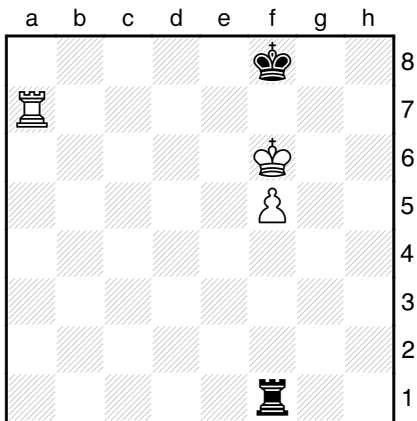
Teil 1: Endspielwissen

Gib eine korrekte Bewertung der Stellung (+-, = oder -+) und die zur Beweisführung erforderliche(n) Variante(n) an!

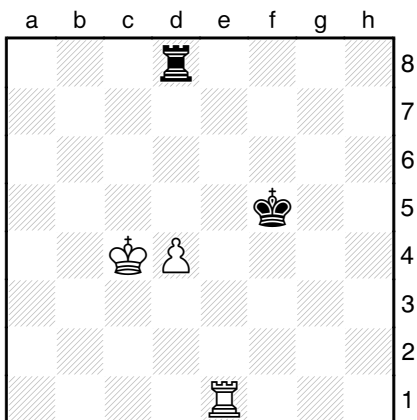
1
○



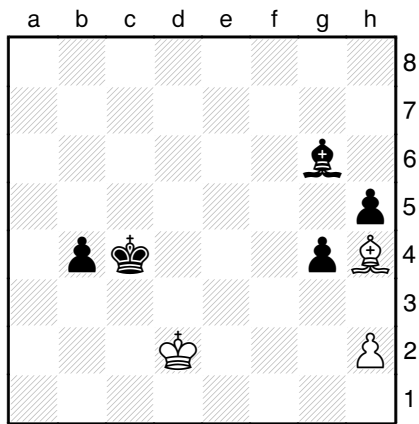
2
●



3
●



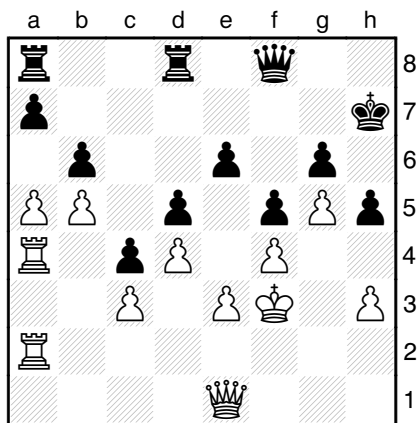
4



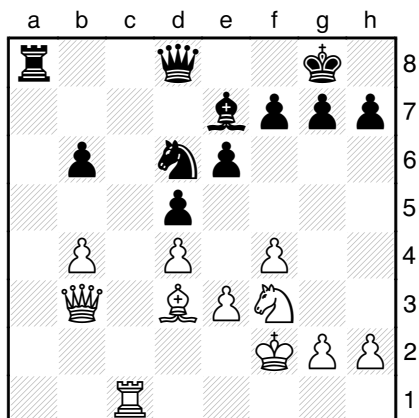
Teil 2: Strategie

Gib eine korrekte Bewertung der Stellung (+- , ± , = , ∓ , -+), den besten Zug und mindestens eine Variante, um Deine Beurteilung zu untermauern!

5



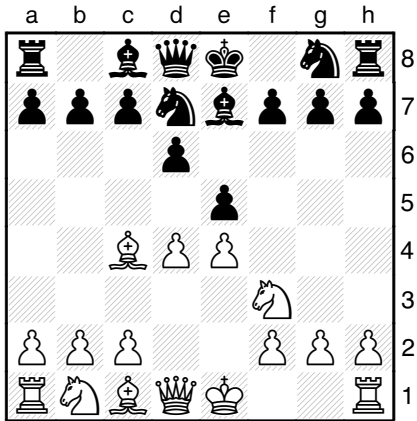
6



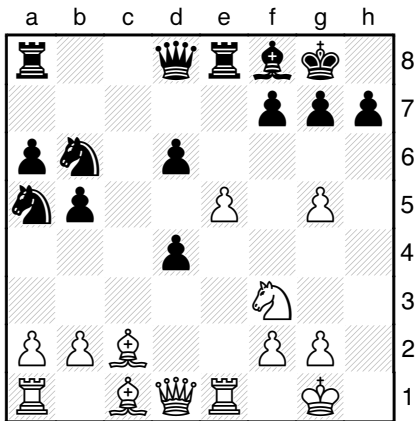
Teil 3: Taktik

Gib eine korrekte Bewertung der Stellung (+- , ± , = , ∓ , -+), den besten Zug und mindestens eine Variante, um Deine Beurteilung zu untermauern!

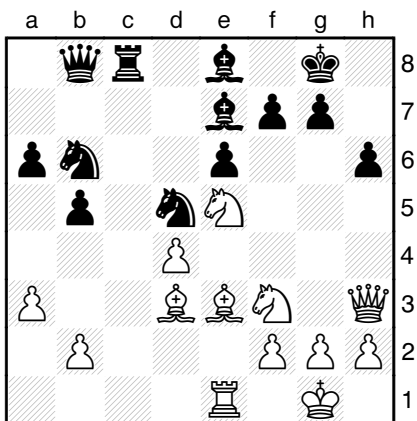
7
○



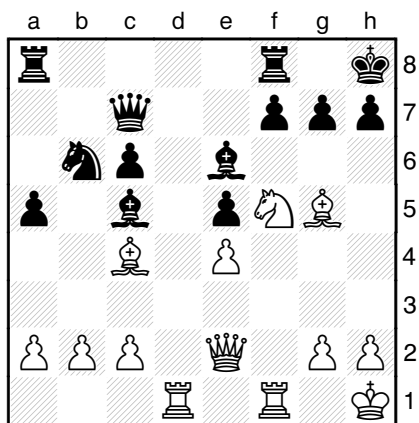
8
○



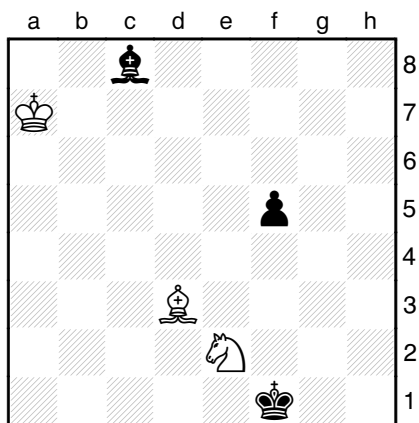
9
○



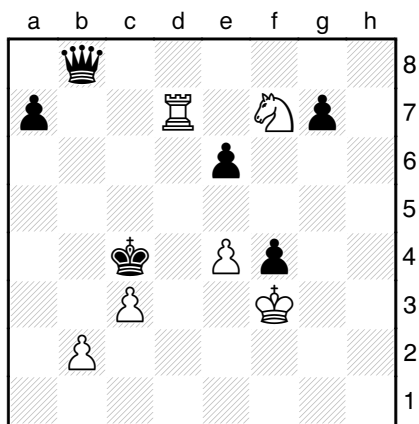
10
○



11
○



12
○



Schachbund NRW

Leistungssport

**Stützpunktübergreifender
Vergleichstest 2002
für den D3/D4 – Kader**



Name:

Stützpunkt:

Trainer:

Datum:

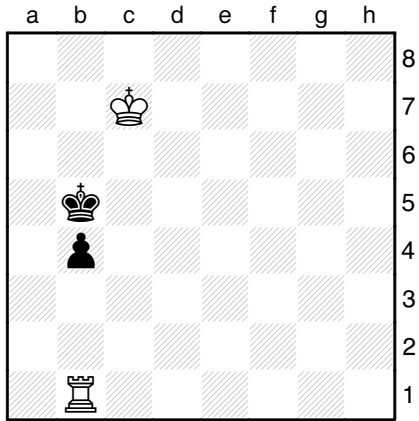
Hinweise zur Durchführung:

- Notiere Deine Lösungen neben dem Diagramm, wenn der Platz nicht ausreicht, nimm ein leeres Blatt hinzu.
- Gib bei Deiner Lösung alle erforderlichen Varianten an!
- Schreibe leserlich!
- Du darfst zur Analyse die Stellung auf dem Schachbrett aufbauen und die Figuren bewegen.
- Du hast für den Test 120 Minuten Zeit.
- Wenn Du schneller bist, bekommst Du Zusatzpunkte: 2 Punkte für jede vollen fünf Minuten, die Du früher fertig bist.

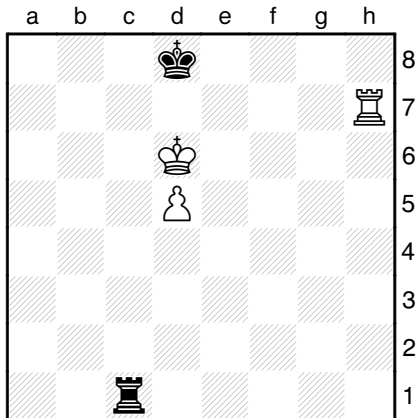
Teil 1: Endspielwissen

Gib eine korrekte Bewertung der Stellung (+-, = oder -+) und die zur Beweisführung erforderliche(n) Variante(n) an!

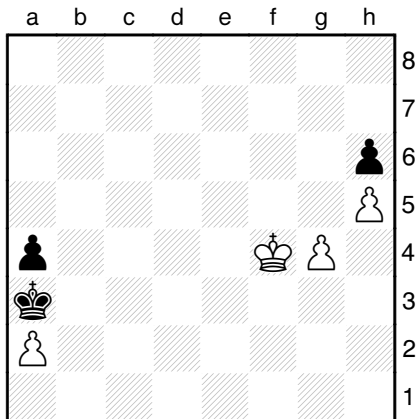
1
○



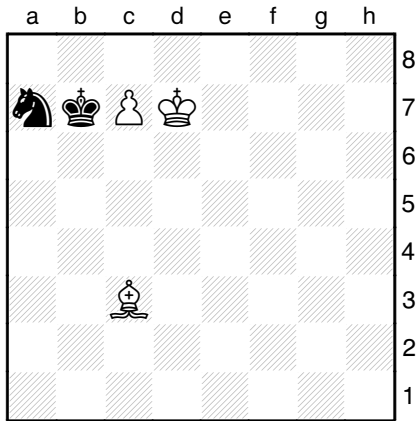
2
●



3
○



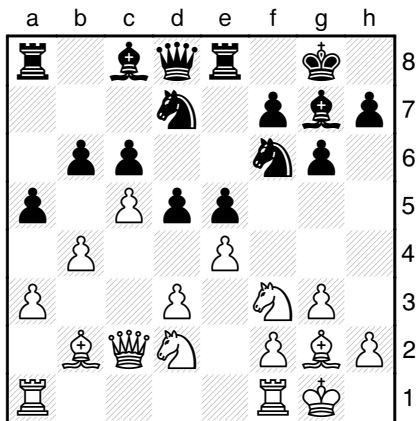
4



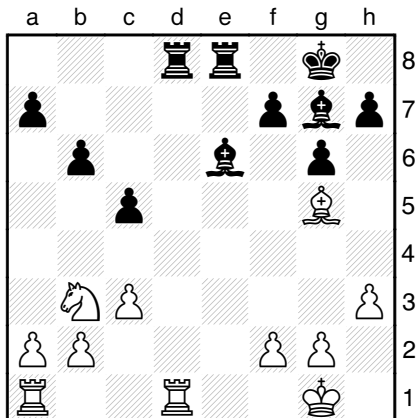
Teil 2: Strategie

Gib eine korrekte Bewertung der Stellung (+- , ± , = , ∓ , -+), den besten Zug und mindestens eine Variante, um Deine Beurteilung zu untermauern!

5



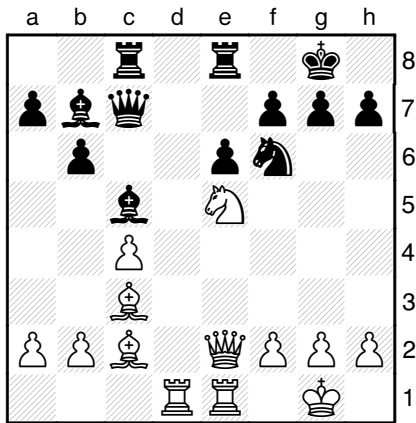
6



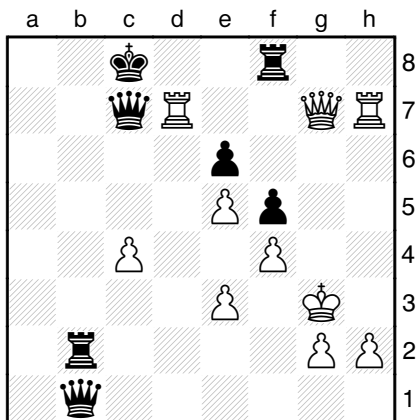
Teil 3: Taktik

Gib eine korrekte Bewertung der Stellung (+- , ± , = , ∓ , -+), den besten Zug und mindestens eine Variante, um Deine Beurteilung zu untermauern!

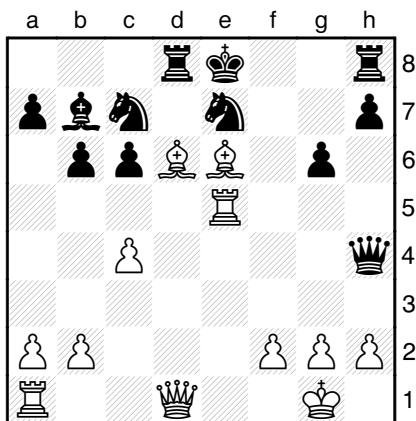
7
○



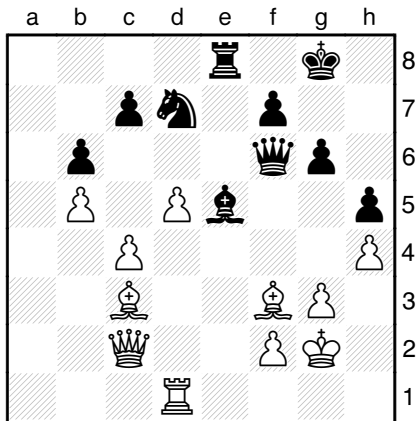
8
●



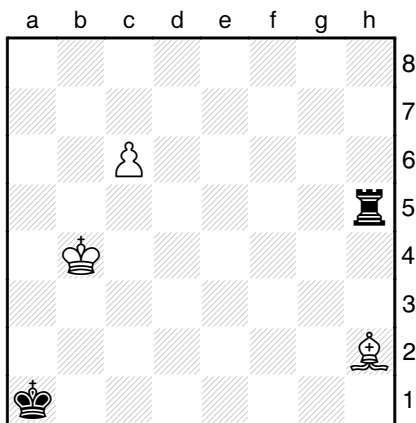
9
○



10
○



11
○



12
○

